

# Ansøgning om krydsning af vandløb

Better Energy Ebberup P/S  
Gl. Kongevej 60, 14. etage  
1850 Frederiksberg C  
CVR-nr. 40167846

Dir. tlf. 3171 6056  
ams@betterenergy.dk

Dato 25.11.2021

## Etablering af solcellepark ved Ebberup

Better Energy Ebberup ønsker at opføre et solcelleanlæg syd for landevejen Odensevej ca. 1,5 km nord for Ebberup. Assens Kommune har meddelt byggetilladelse til projektet den 9. september 2021.

For at kunne etablere og drifte anlægget ansøges der hermed om tilladelse til at anlægge grusvej og nedgrave kabler og vandledning på tværs af det beskyttede, rørlagte vandløb, Kærum Å. Better Energy Ebberup har den 29. oktober 2021 ansøgt om tilladelse til krydsning af vandløbet, hvor kabler og vandledning skulle nedgraves hen over det rørlagte vandløb. Med denne ansøgning ønsker Better Energy Ebberup at ændre projektet således, at kabler og vandledning placeres under det rørlagte vandløb.

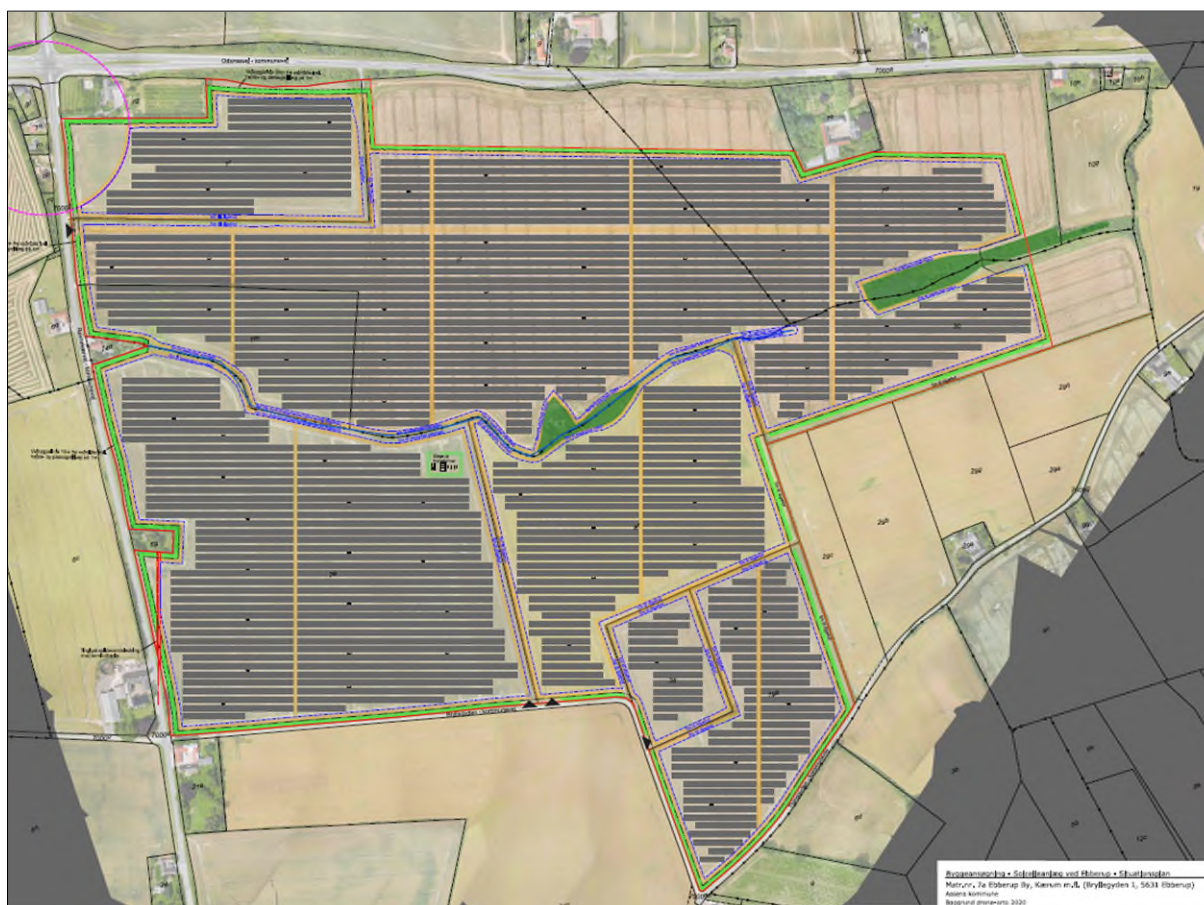


Oversigtskort med placering af de tre digegennembrud og vejadgange.

## PROJEKTET

Projektområdet udgør i alt ca. 64 ha og er afgrænset af kommunevejen Ravnekærvej mod vest. De offentlige veje Bryllegyden og Thinggyden afgrænser projektområdet mod syd. Arealet til solcelleanlæg lejes i anlæggets driftstid.

Projektet omfatter etablering af solenergianlæg med tilhørende tekniske installationer som invertere, transformere og koblingsstationer, vejanlæg/manøvreareal, hegn og beplantning inden for projektområdet.



*Skitsering af anlæggets indretning.*

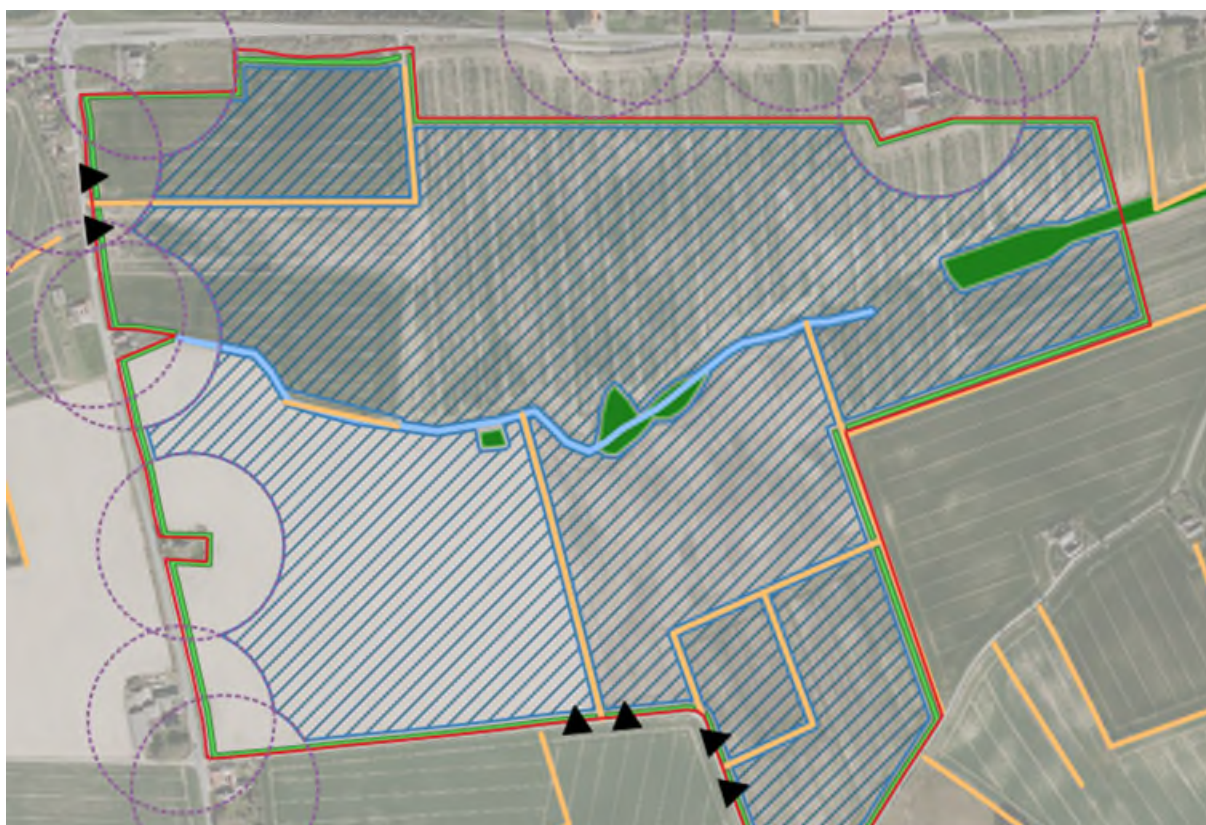
Solcelleanlægget består af solcellepaneler, som placeres på piloterede stativer, der forankres i jorden i en dybde af ca. 1,5 meter under terræn. Anlægget vil være sydvendt og solcellepanelerne opstilles i lige, parallelle rækker. Enhedernes samlede højde er maks. 2,5 meter over terræn. Solcellepanelerne antirefleksbehandles for at mindske risikoen for refleksioner. Arealerne under solcellepanelerne tilsås med græs.

Der etableres 5 meter brede afskærmende beplantningsbælter langs projektområdets afgrænsning på de steder, hvor der ikke er eksisterende beplantning. Beplantningen har til formål at afskærme området visuelt. Beplantningsbælterne suppleres med trådhegn på plantebæltets inderside.

Solcelleanlægget indrettes med interne grusbelagte serviceveje, som etableres i 5 meters bredde. Øvrig intern kørsel til servicering af solcelleanlægget vil foregå på græsarealerne omkring og mellem solcellepanelerne.

### **LOKALPLAN 1.3-1**

Anlægget opføres i overensstemmelse med lokalplan 1.3-1 *Solcellepark nord for Ebberup*, som giver mulighed for at etablere et større jordbaseret solcelleanlæg nord for Ebberup.



Udsnit af kortbilag 2 i lokalplan nr. 1.3-1 med princippet for vejadgang fra Ravnekærvej, Brylleggyden og Thinggyden via seks vejadgange (sorte pile).

### **VANDLØBSKRYDSNING**

Der ansøges om i en krydsning af Kærum Å med henblik på etablering af grusvej samt kabler og vandledning. Kærum Å er beskyttet iht. Naturbeskyttelseslovens §3, hvormed der ikke må foretages ændringer i tilstanden ud over sædvanlig vedligeholdelse. Kærum Å er delvist rørlagt inden for projektområdet, og krydsningen ønskes etableret på den del af vandløbsstrækningen, som er rørlagt. Vandløbets indløb og udløb er blevet indmålt som vandløbsrørets top ca. 1,2 meter under terræn.

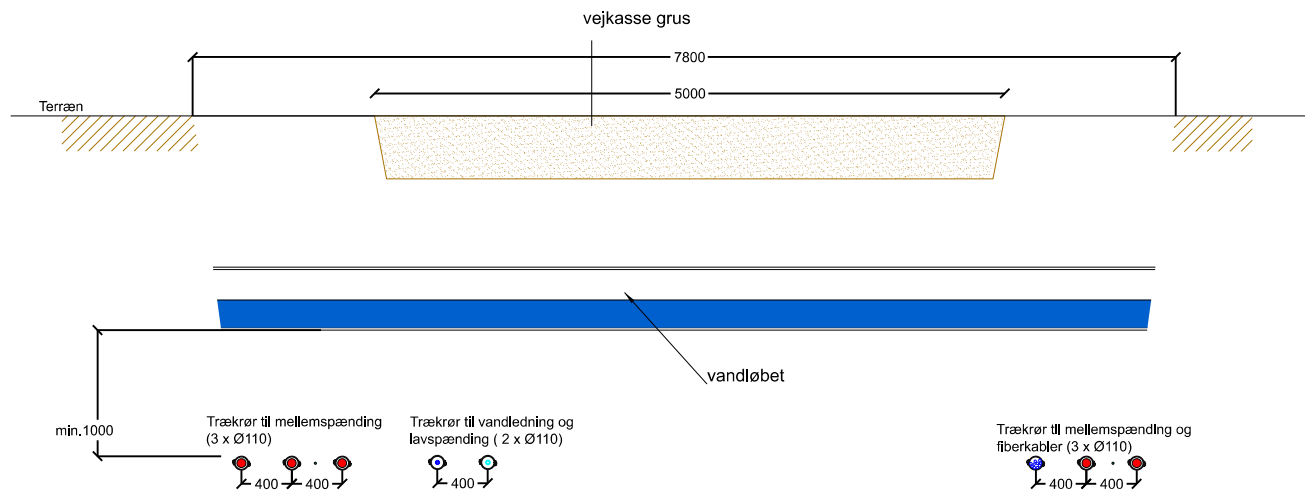
Krydsningsarealet vil være ca. 8 meter bredt. Inden for dette bælte etableres vejkasse af grus i en bredde af ca. 5 meter og en dybde på ca. 0,5 meter. Der etableres desuden vandledning og kabler til brug for solcelleanlægget under det rørlagte vandløb. Krydsning sker med gennempresning minimum 1 meter under bundløbet på det rørlagte vandløb. Profil af vandløbskrydsningen med vejkasse, kabler og ledninger er vedlagt som bilag.

Jeg håber, at I vil se positivt på ovenstående ansøgning. Hvis I har behov for yderligere oplysninger, er I velkommen til at kontakte mig.

Med venlig hilsen

Ann-Marie Frydendal Sørensen  
*Director, Project Development*

## Set langs vej



## Kabelsignatur

- Trærør Ø110mm (8 stk)
- 20kV Mellemspænding 3x95mm<sup>2</sup> (5 stk)
- Fiber (10 stk)
- Kobber jord (2 stk)
- 400V lavspænding 4x50mm<sup>2</sup> (1 stk)
- Vandledning (1 stk)

## Set langs vandløb

