

# Foroffentlighed

fra 15. november til 30. november 2021

## Nyt erhvervsområde - Rørup / Grønnemose

Assens Kommune har igangsat en planlægning med et kommuneplantillæg og en lokalplan for et nyt erhvervsområde ved Gelstedvej syd for motorvejen på matr. 4a, 6a, 6c og 7f Hækkebølle By, Rørup.

Har du bemærkninger til den forestående planlægning, kan du indsende dem til os på en af følgende måder:

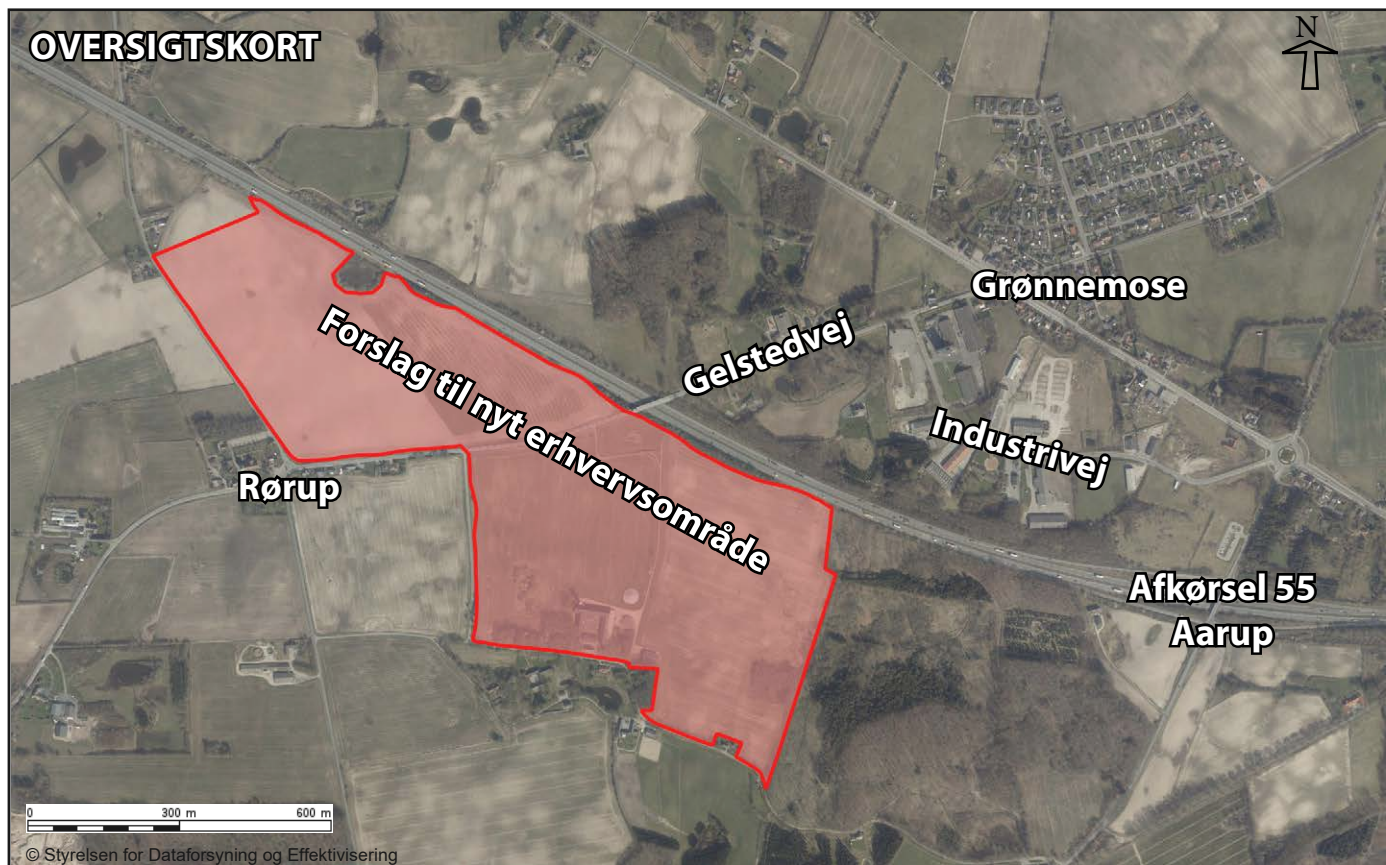
1. Via e-boks: Send en besked til Assens Kommune via digital post/e-boks.
2. Via Assens Kommunes hjemmeside: Gå ind på [www.assens.dk/kontakt/plan](http://www.assens.dk/kontakt/plan) og tryk på linket, hvor der står "Send sikker e-mail via borger.dk".
3. Virksomheder sender via den digitale postkasse på [www.virk.dk](http://www.virk.dk)

Personer, der er fritaget for digital post, kan sende bemærkninger mv. til:  
Assens Kommune, Plan og Kultur,  
Rådhus Allé 5, 5610 Assens.

Bemærkninger skal være Assens Kommune i hænde senest den 30. november 2021.



**ASSENS**  
**KOMMUNE**



Kommuneplantillægget vil omfatte to nye erhvervsområder på i alt 57 hektarer tæt ved Rørup og motorvej E20 - et på hver side af Gelstedvej.

Arealet kommer til at indgå i et sammenhængende industri- og erhvervsområde med det nuværende erhvervsområde ved Industrivej i Grønnemose på den anden side af motorvejen.

Arealerne vil fortrinsvis skulle bruges til logistikvirksomheder og transporttunge erhverv jf. planloven.

Udlæg af nye erhvervsarealer forudsætter, at der tilsvarende fjernes uudnyttede erhvervsudlæg, så det samlede areal af uudnyttede erhvervsarealer ikke forøges.

I første omgang skal der desuden lokalplanlægges for området nord for Gelstedvej, hvor en stor lager- og logistikvirksomhed vil få til huse. Højlageret forventes at blive opført med en højde på ca. 25 m.

Se yderligere beskrivelse af det overordnede projekt på referatet fra Miljø, Teknik og Plans møde 21. oktober 2021 på [www.dagsorden.assens.dk](http://www.dagsorden.assens.dk)