

Barløseborg Golfklub  
Skovvangsvej 47  
Barløse  
5610 Assens

27. august 2021  
Sags id: 21/11920

## Landzonetilladelse

Assens Kommune giver landzonetilladelse til opførelse af fritliggende toiletbygning på ejendommen matr. nr. 6a, Barløse By, Barløse, beliggende Skovvangsvej 47, 5610 Assens.

### Vilkår

Det er et vilkår for denne tilladelse,

- at opførelsen sker i en afstand af mindst 10 meter til midte af Skovvangsvej,
- at opførelse sker i overensstemmelse med det vedlagte ansøgningsmateriale,
- at der kan meddeles byggetilladelse til det ansøgte,
- at det ansøgte ikke strider mod tinglyste servitutter på ejendommen.
- 

### Andre tilladelser fra kommune

#### Byggetilladelse

Det ansøgte kræver også en byggetilladelse.

Du har allerede ansøgt om byggetilladelse, og vi behandler byggeansøgningen, når klagefristen for landzonetilladelsen er udløbet, såfremt der ikke er kommet klager.

Hvis du vil have flere oplysninger om byggetilladelse, er du velkommen til at kontakte Byg på tlf. 6474 7519 eller mail [byg@assens.dk](mailto:byg@assens.dk)

### Lovgivning

Landzonetilladelsen er givet efter Planlovens § 35, stk.1.

Hvis tilladelsen ikke udnyttes inden for 5 år, er den ikke længere gyldig. Tilladelsen er udnyttet, når bygge-/anlægsarbejdet er igangsat, og derefter fortsættes kontinuerligt, til det er færdigt.

### Offentliggørelse

Vi offentliggør landzonetilladelsen **den 27. august 2021** på [Assens Kommunes hjemmeside](#)  
Herefter er der 4 ugers klagefrist.

Landzonetilladelsen må ikke udnyttes, før klagefristen er udløbet, og kun såfremt der ikke kommer klager, eller Planklagenævnet har stadfæstet tilladelsen i forhold til en klage.

### Det ansøgte projekt

Ansøgningen omfatter opførelse af fritliggende ny toiletbygning med 2 toiletter (et handicapvenligt) i norøstligste hjørne af stor P-plads ud mod Skovvangsvej.

Bygningen, som måler 280 x 480 cm, beklædes på udvendige sider med Hardie Plank og med tagpap på taget.

Toiletbygningen opføres til Barløseborg Golfklub.

## **Reglerne i landzone**

Ejendommen er beliggende i landzone og er dermed omfattet af planlovens landzonebestemmelser i §§ 34 – 38.

Opførelse af den ny toiletbygning forudsætter tilladelse efter Planlovens § 35, og vi skal derfor behandle din ansøgning ud fra de hensyn, som vi skal varetage ved landzoneadministrationen, herunder hensyn til landskab, natur og naboer.

## **Ejendommen**

Arealet, hvor toiletvognen ønskes opført, er omfattet af kommuneplanens retningslinjer for bølget landbrugslandskab, men er ikke omfattet af øvrige af kommuneplanens retningslinjer.

Der er på ejendommen tinglyst en 10 meter vejbyggelinje målt fra midte af Skovvangsvej.

## **Vurdering af det ansøgte**

### **Landskab**

I de bølgede landbrugslandskaber er det væsentligt, at landbrugskaracteren fastholdes, og at landskabet fortsat er karakteriseret af vide udsigter over et relativt åbent landskab. Hensynet til den åbne karakter skal afspejles i karakteren af nyt byggeri, der her ud over skal placeres lavt i terræn og respektere områdets skala. Udbredelse af skov- og naturområder skal følge de karaktergivende strukturer i området.

Den ansøgte toiletbygning har et beskedent omfang og placeres i forbindelse med beplantning og parkeringsplads. Toiletbygningen vil ikke væsentlig synlig og forventes ikke at påvirke landskab eller øvrige omgivelser væsentligt.

### **Vejbyggelinje**

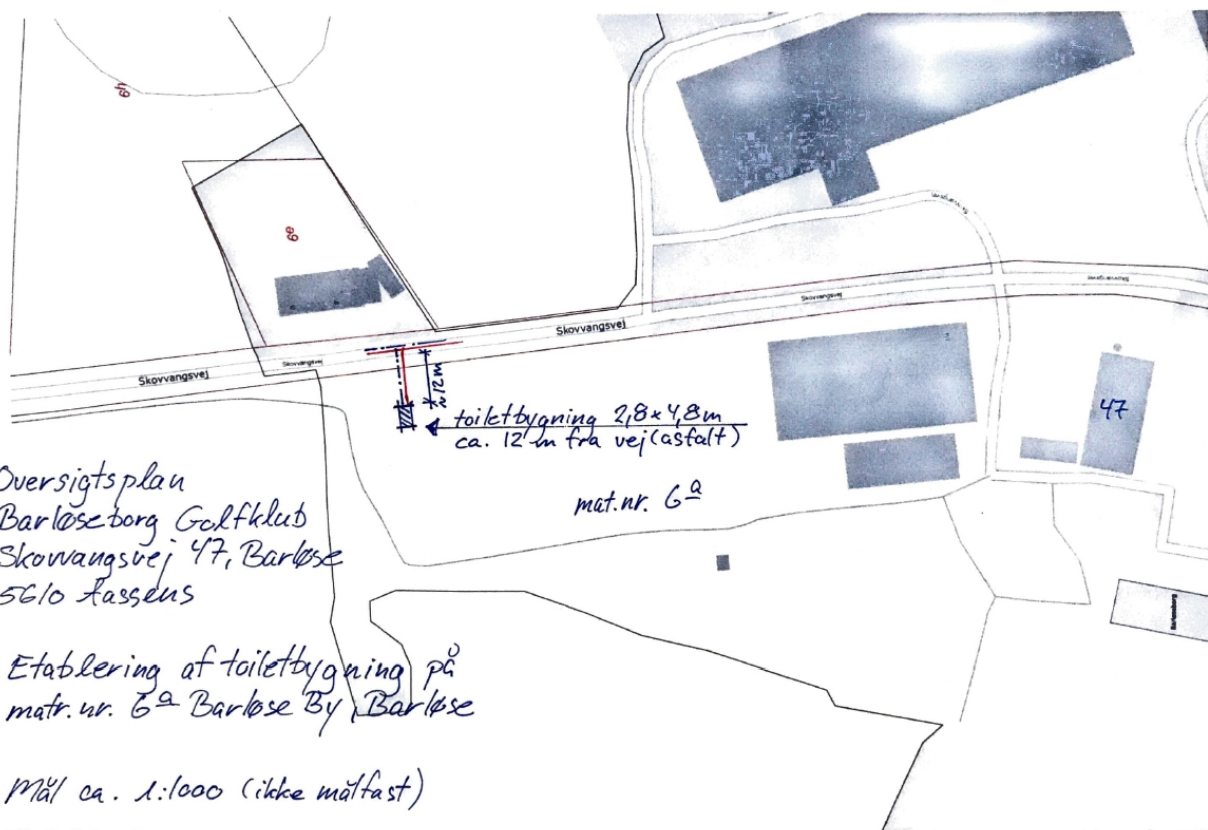
Denne tilladelse stiller vilkår om, at toiletbygningen placeres uden for den tinglyste byggelinje

## **Naboorientering**

Vi har ikke foretaget naboorientering, da vi skønner, at det ansøgte vil være uden væsentlig betydning for naboerne.

Venlig hilsen

Mona Nielsen  
Medarbejder

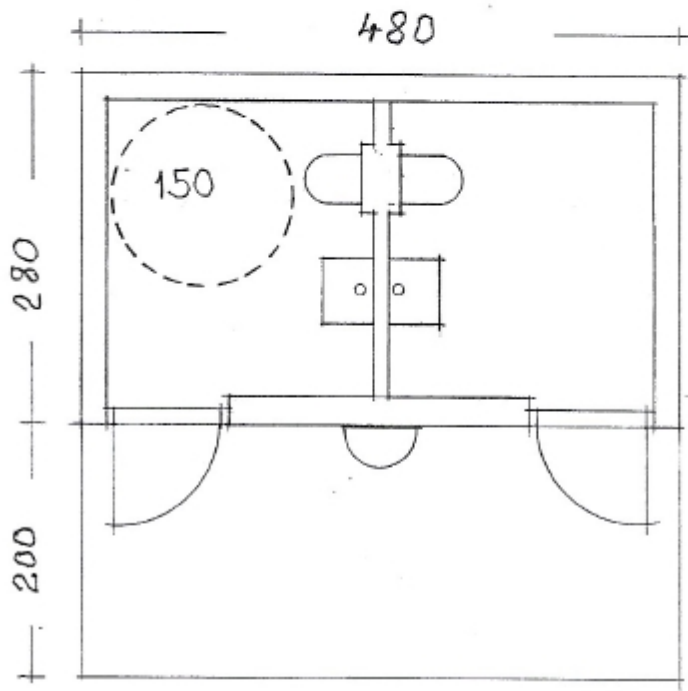
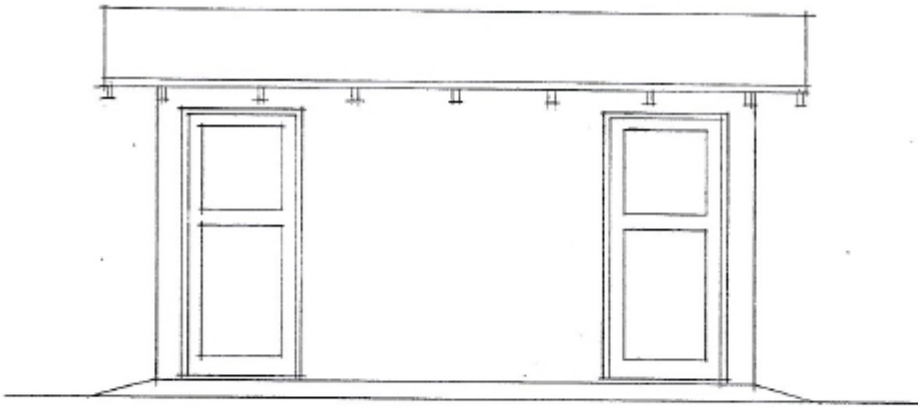


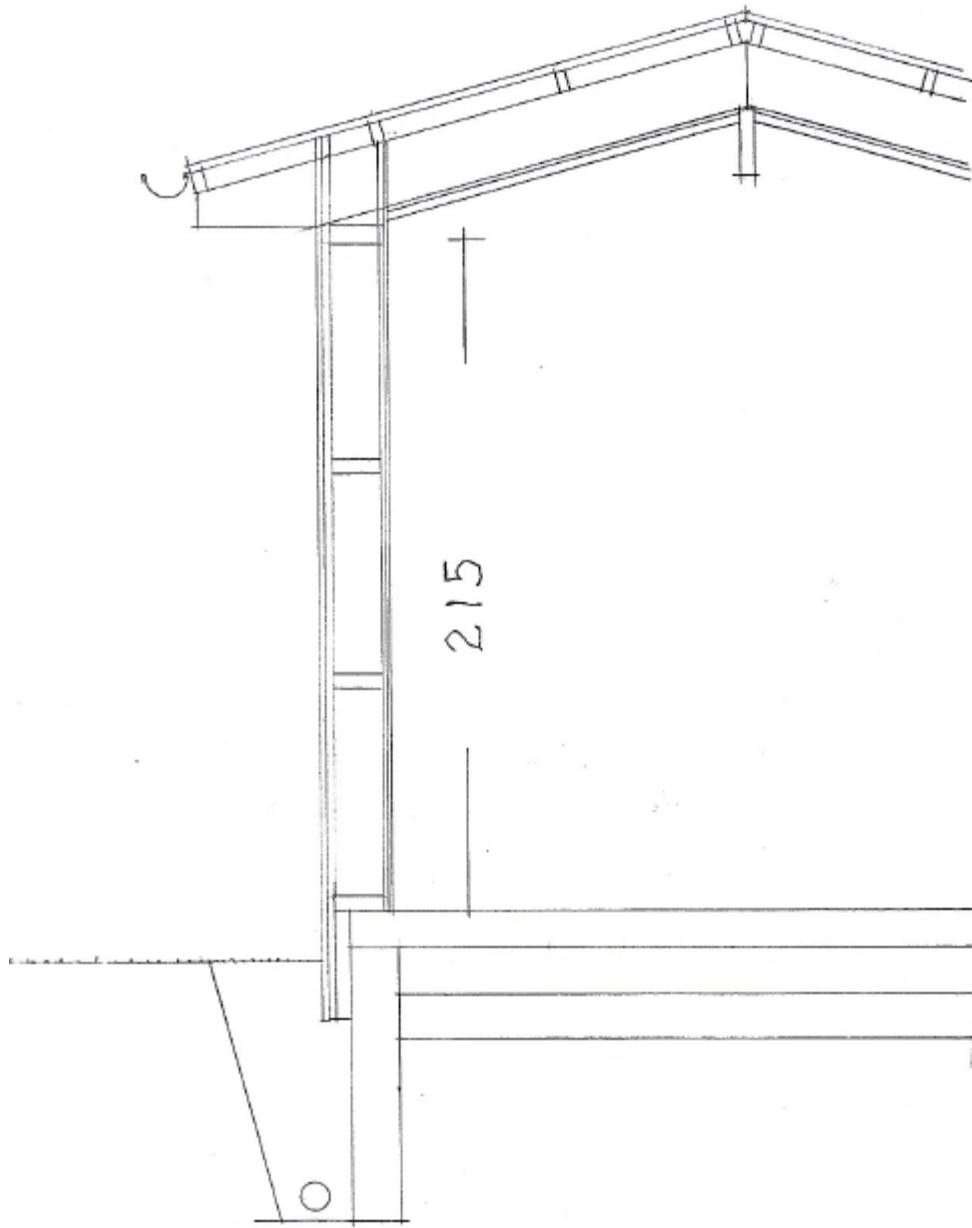
OverSIGTSPLAN  
Barkløse borg Golfklub  
Skovvangsvej 47, Barkløse  
5610 Assens

Etablering af toiletbygning på  
mat.nr. 6<sup>a</sup> Barkløse By, Barkløse

Mål ca. 1:1000 (ikke målfast)

25.05.21 L7





## **Klagevejledning**

Denne afgørelse kan påklages til Planklagenævnet inden fire uger fra afgørelsen er meddelt i din e-boks eller pr. fysisk brev, såfremt du er fritaget for digital post.

Er afgørelsen offentligt bekendtgjort på kommunens hjemmeside eller i avisen regnes klagefristen altid fra tidspunktet for den offentlige bekendtgørelse. I de tilfælde, hvor afgørelsen ikke er meddelt i din e-boks eller pr. fysisk brev eller offentlig bekendtgjort, regnes fristen dog fra det tidspunkt, hvor du har fået kendskab til afgørelsen. Udløber klagefristen på en lørdag eller en helligdag, forlænges klagefristen til den følgende hverdag.

Du klager via klageportalen, som du finder via [borger.dk](http://borger.dk) eller [virk.dk](http://virk.dk), og du logger på klageportalen med Nem-ID. Klageberettiget er enhver med retlig interesse i sagen samt landsdækkende foreninger og organisationer, der som hovedformål har beskyttelse af natur og miljø eller varetagelsen af væsentlige brugerinteresser inden for arealanvendelsen.

Når du klager, skal du betale et klagegebyr. Gebyret er på 900,- kr. for privatpersoner og 1.800,- kr.

for virksomheder, organisationer og offentlige myndigheder. Klagegebyret opkræves af Planklagenævnet. Betaling af klagegebyr sker ved elektronisk overførsel eller ved indbetalingskort til Planklagenævnet. Gebyr skal indbetales inden for en af Planklagenævnet fastsat frist. Hvis gebyret ikke indbetales inden udløbet af fristen, afvises klagen.

I klageportalen sendes din klage automatisk først til Assens Kommune. Hvis kommunen fastholder afgørelsen, sender Assens Kommune klagen videre til behandling i nævnet via klageportalen. Du får besked om videresendelsen.

Planklagenævnet afviser din klage, hvis du sender den uden om klageportalen, medmindre du forinden er blevet fritaget for brug af klageportalen. Hvis du ønsker at blive fritaget for at bruge klageportalen, skal du sende en begrundet anmodning til Planklagenævnet. Nævnet afgør herefter, om du kan fritages for at bruge klageportalen.

## **Opsættende virkning**

En klage over denne afgørelse har opsættende virkning efter lovgivningen. Planklagenævnet kan træffe afgørelse om at fravige lovgivningens udgangspunkt i særlige tilfælde.

## **Eventuel domstolsprøvelse**

Hvis kommunens eller klageinstansens afgørelse ønskes indbragt for en domstol, skal dette ske inden 6 måneder efter, at afgørelsen er meddelt eller offentliggjort.

## **Yderligere klagevejledning**

Se [Klageportalen](#) for uddybende klagevejledning, herunder betingelserne for at blive fritaget for at anvende klageportalen.