

Hundens Venner v./ Tina Rasmussen
Syvhøjevej 160
5260 Odense S
mail: tina@hundensvenner.dk

30. juni 2021
Sags id: 21/4426

Landzonetilladelse

Assens Kommune giver landzonetilladelse til opsætning af container og overdækning til brug ved hundetræning på ejendommen matr. nr. 16x, Brylle By, Brylle, beliggende Hellevad 16, 5690 Tommerup.

Vilkår

Det er et vilkår for denne tilladelse,

- at det ansøgte etableres i overensstemmelse med ansøgning af 1. marts 2021,
- at der kan meddeles byggetilladelse til det ansøgte,
- at det ansøgte ikke strider mod tinglyste servitutter på ejendommen,

Andre tilladelser fra kommune

Byggetilladelse

Det ansøgte kræver også en byggetilladelse.

Du har allerede ansøgt om byggetilladelse, og vi behandler byggeansøgningen, når klagefristen for landzonetilladelsen er udløbet, såfremt der ikke er kommet klager.

Hvis du vil have flere oplysninger om byggetilladelse, er du velkommen til at kontakte Byg på tlf. 6474 7519 eller mail byg@assens.dk

Lovgivning

Landzonetilladelsen er givet efter Planlovens § 35, stk.1.

Hvis tilladelsen ikke udnyttes inden for 5 år, er den ikke længere gyldig. Tilladelsen er udnyttet, når bygge-/anlægsarbejdet er igangsat, og derefter fortsættes kontinuerligt, til det er færdigt.

Offentliggørelse

Vi offentliggør landzonetilladelsen **den 1. juli 2021** på [Assens Kommunes hjemmeside](#)

Herefter er der 4 ugers klagefrist.

Landzonetilladelsen må ikke udnyttes, før klagefristen er udløbet, og kun såfremt der ikke kommer klager, eller Planklagenævnet har stadfæstet tilladelsen i forhold til en klage.

Det ansøgte projekt

Ansøgningen omfatter opførelse af 40 fods container med overdækket terrasse til opbevaring af diverse materialer samt ly for vejr og vind i forbindelse med hundetræningsbane.

Det fremgår, at der er tale om en mindre forening/klub, som har fået lov til at bruge græsarealet ved Land og Fritid/DLG til at træne hunde på.

Det drejer sig om små hold, max 8 hunde: mandag 18-20, tirsdag og onsdag 10-12 + 18.30-20.30, torsdag 18.30-20.30, lørdag 10-15 og søndag 10.30-13.30.

For at sikre at ingen hunde kan stikke af, vil der blive opsat i hegn (vildthejn 120cm højt)

Containeren opsættes til opbevaring af træningsudstyr og haveredskaber, og den overdækkede terrasse til ly for vejr og vind.

Reglerne i landzone

Ejendommen er beliggende i landzone og er dermed omfattet af planlovens landzonebestemmelser i §§ 34 – 38.

Opførelse af ny bebyggelse forudsætter tilladelse efter Planlovens § 35, og vi skal derfor behandle ansøgningen ud fra de hensyn, som vi skal varetage ved landzoneadministrationen, herunder hensyn til den overordnede planlægning, landskabet og naboerne.

Ejendommen

Ejendommen er omfattet af følgende retningslinjer/bindinger:

- Rammeområde 3.2.E.20 – Erhvervsområde ved Hellevad og Birkevej
Lokalplan nr. 14 - Nuværende erhvervsområde i Frankfri By
- Bølget landbrugslandskab

Naboorientering

Vi har foretaget naboorientering, og kommunen har i den forbindelse ikke modtaget bemærkninger.

Vurdering af det ansøgte

Området er i kommuneplan og lokalplan udlagt til erhvervsformål, som lettere industri, lager- og værkstedsvirksomhed.

Opførelse af den ansøgte bygning samt anvendelse af arealer til hundetræningsbane vurderes ikke at stride mod rammebestemmelserne eller mod lokalplanens formåls- og anvendelsesbestemmelser.

Den ansøgte bygning opføres i nær tilknytning til eksisterende bebyggelse og vurderes ikke at ville påvirke landskabet væsentligt.

Vi har samlet vurderet, at en tilladelse til, det ansøgte ikke tilsidesætter væsentlige hensyn til omgivelserne, herunder planlægning, landskab eller naboer.

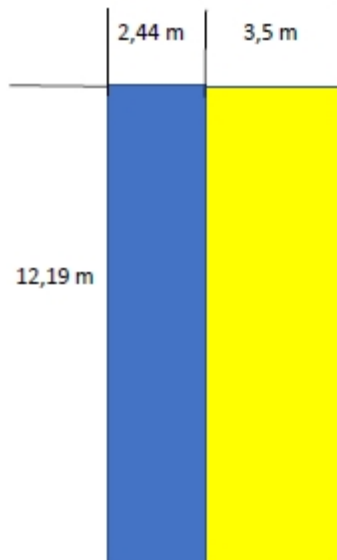
Venlig hilsen

Mona Nielsen
Medarbejder



Hellevad 16
Matrikel nr. 16x

Plantegning



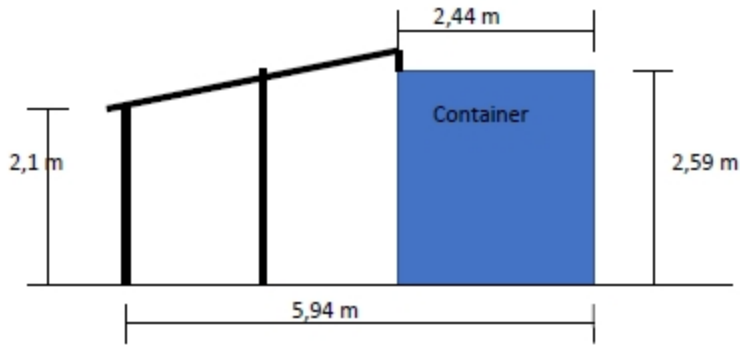
Blå = opbevaringscontainer
Gul = overdækket terrasse

Målforhold: 1:100

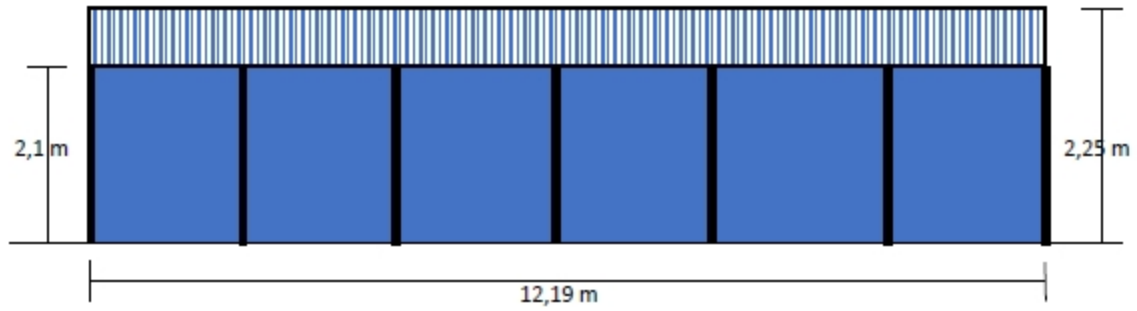
Hellevad 16
Matrikel 16x

Facadetegning af container med overdækket terrasse

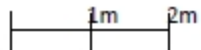
Facade fra siden



Facade forfra



Målforshold: 1:50



Tagmateriale: Trapetz blikplade

Stolper og evt.beklædning: Træ

Container: Stål

Ansøgning om landzone tilladelse

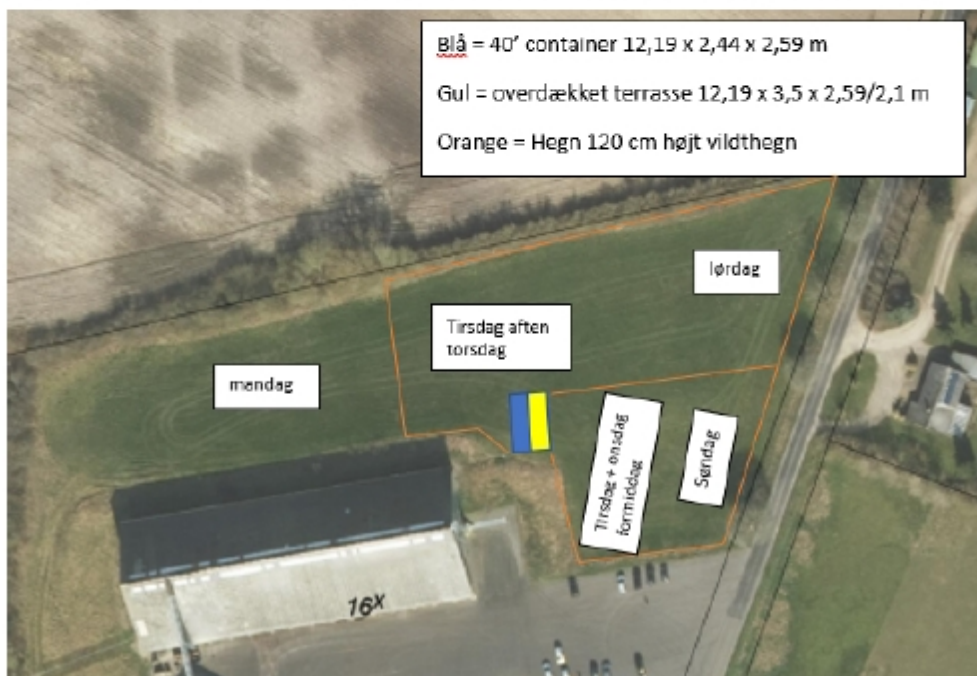
Vi er en lille forening/klub der har fået lov til at bruge græsarealet ved Land og Fritid/ Dig til at træne hunde på.

Det drejer sig om små hold, max 8 hunde. Vi træner: mandag 18-20, tirsdag og onsdag 10-12 + 18.30-20.30, torsdag 18.30-20.30, lørdag 10-15 og søndag 10.30-13.30

Det vil ikke kunne undgås at hundene gør, men vi arbejder meget med at få dem så rolige som muligt, og ingen hunde for lov til at gå længere tid af gangen.

For at sikre at ingen hunde kan stikke af, vil der blive opsat i hegn (vildthegn 120cm højt)

Vi ansøger om at sætte en 40' container til opbevaring af træningsudstyr og haveredskaber, samt lave en overdækket terrasse så vi kan komme i ly for vejr og vind



Klagevejledning

Denne afgørelse kan påklages til Planklagenævnet inden fire uger fra afgørelsen er meddelt i din e-boks eller pr. fysisk brev, såfremt du er fritaget for digital post.

Er afgørelsen offentligt bekendtgjort på kommunens hjemmeside eller i avisen regnes klagefristen altid fra tidspunktet for den offentlige bekendtgørelse. I de tilfælde, hvor afgørelsen ikke er meddelt i din e-boks eller pr. fysisk brev eller offentlig bekendtgjort, regnes fristen dog fra det tidspunkt, hvor du har fået kendskab til afgørelsen. Udløber klagefristen på en lørdag eller en helligdag, forlænges klagefristen til den følgende hverdag.

Du klager via klageportalen, som du finder via borger.dk eller virk.dk, og du logger på klageportalen med Nem-ID. Klageberettiget er enhver med retlig interesse i sagen samt landsdækkende foreninger og organisationer, der som hovedformål har beskyttelse af natur og miljø eller varetagelsen af væsentlige brugerinteresser inden for arealanvendelsen.

Når du klager, skal du betale et klagegebyr. Gebyret er på 900,- kr. for privatpersoner og 1.800,- kr. for virksomheder, organisationer og offentlige myndigheder. Klagegebyret opkræves af Planklagenævnet. Betaling af klagegebyr sker ved elektronisk overførsel eller ved indbetalingskort til Planklagenævnet. Gebyr skal indbetales inden for en af Planklagenævnet fastsat frist. Hvis gebyret ikke indbetales inden udløbet af fristen, afvises klagen.

I klageportalen sendes din klage automatisk først til Assens Kommune. Hvis kommunen fastholder afgørelsen, sender Assens Kommune klagen videre til behandling i nævnet via klageportalen. Du får besked om videresendelsen.

Planklagenævnet afviser din klage, hvis du sender den uden om klageportalen, medmindre du forinden er blevet fritaget for brug af klageportalen. Hvis du ønsker at blive fritaget for at bruge klageportalen, skal du sende en begrundet anmodning til Planklagenævnet. Nævnet afgør herefter, om du kan fritages for at bruge klageportalen.

Opsættende virkning

En klage over denne afgørelse har opsættende virkning efter lovgivningen. Planklagenævnet kan træffe afgørelse om at fravige lovgivningens udgangspunkt i særlige tilfælde.

Eventuel domstolsprøvelse

Hvis kommunens eller klageinstansens afgørelse ønskes indbragt for en domstol, skal dette ske inden 6 måneder efter, at afgørelsen er meddelt eller offentliggjort.

Yderligere klagevejledning

Se [Klageportalen](#) for uddybende klagevejledning, herunder betingelserne for at blive fritaget for at anvende klageportalen.