

TOMMERUP ANDELSBOLIGFORENING

Albanigade 44 - 5000 Odense C - tlf. 6612 4344

Kontortid mandag-torsdag kl. 9-16, fredag kl. 10-14

Assens Kommune
Rådhus Allé 5
5610 Assens

Odense, den 18. august 2017
Ref.nr. 8

Forslag til opførelse af almene boliger i 2019 - 2020.

Tommerup Andelsboligforening vil gerne byde ind med forslag til opførelse af et seniorbofællesskab i Tommerup St. på "byomdannelsesområdet" mellem Smedevej og Buchwaldsvej.

Projektet

I et seniorbofællesskab er det de kommende beboere, i tæt samarbejde med boligforening og kommunen der udarbejder projektet - hvordan skal boligerne se ud, hvordan skal de placeres på grunden og hvordan skal fælleshuset indrettes, cykelparkering, renovation og grønne områder.

Da der endnu ikke er en gruppe seniorer, er der ikke vedlagt et færdigt projekt ved boligforeningens forslag.

Undertegnede har tidligere opført flere seniorbofællesskaber i Kerteminde kommune (Boligforeningen Grønløkken) og vedlægger tegninger/skitser/foto over hvordan et opført seniorbofællesskab tager sig ud.

Placeringen af et seniorbofællesskabet i den nordlige ende af "byomdannelsesområdet" - i forlængelse af Buchwaldsvej, vil være en god måde at komme i gang med omdannelsen af området, da vejføringen allerede er der.

Der vil for et rammebeløb på kr. 40.000.000,- kunne opføres 2.045 m² boliger eller ca. 20-25 boliger alt efter boligernes størrelse + et fælleshus.

Boligforeningen tror på, at opførelsen af et seniorbofællesskab vil være en god kickstart for dette nye boligområde, og passe rigtigt fint ind i den strukturplan for området som er blevet præsenteret af Assens Kommune på møderne i Erhvervsparken TEP.

Seniorbofællesskab

I et seniorbofællesskab har man hver sin bolig (enlige eller par) og et fælleshus, hvor fællesskabet beslutter hvilke aktiviteter der skal foregå og hvor ofte man mødes.

Erfaringen fra andre kommuner, hvor der er opført seniorbofællesskaber er, at de ældre fra lokalområdet som flytter i seniorbofællesskab frigør en anden bolig, og typisk et parcelhus, som tiltrækker nye og yngre familier, der ønsker en større bolig. Dette vil skabe vækst i befolkningen, skoler og institutioner, samt opfylde Kommunens vision om at "Det skal være muligt at leve et helt liv i samme bysamfund".

En yderligere sidegevinst for beboerne i et seniorbofællesskab er, at de klarer sig selv i boligen i længere tid, da fællesskabet tager hånd om hinanden, holder øje med om der bliver trukket fra om morgenen.

TOMMERUP ANDELSBOLIGFORENING

Albanigade 44 - 5000 Odense C - tlf. 6612 4344

Kontortid mandag-torsdag kl. 9-16, fredag kl. 10-14

Opstarten af et seniorbofællesskab sker ved at boligforeningen invitere interesserede til et informationsmøde. De personer som efterfølgende kunne tænke sig at bo i et seniorbofællesskab og være med til at præge deres kommende boliger og området, arbejder så videre med projektet og typisk besøger man andre seniorbofællesskaber, for at få inspiration.

Samarbejde med privat invester

Tommerup Andelsboligforening har været i god dialog med både Jes Fogh Hansen (JFH) og Claus Godsk Jensen (CGJ) om opførelse af boliger på deres grunde.

I forlængelse af dialogen med JFH har Tommerup Andelsboligforenings administrator Domhusgaarden Ejendomsadministration (DE) været i kontakt med en privat investor, som kunne være interesseret i at købe JFH's areal, hvis der i forbindelse med købet kunne garanteres en kvote til almene boliger. De haller som JFH ikke pt. nedriver, vil den private investor kunne udleje til Erhvervsparken TEP (TEP), da man i TEP har så godt som alt udlejet. Hallerne vil blive nedrevet, når der vil være grundlag for at få udbygget hele området med boliger.

Den private investor påtænker, at opføre private udlejningsboliger på området i etaper af 8 -12 boliger, hvor målgruppen primært er børnefamilier - hvilket ikke vil være i konkurrence med et seniorbofællesskab, og derfor give plads til både privat og alment byggeri.

Forudsætning

Afhængig af hvor på "byomdannelsesområdet" dette seniorbofællesskab placeres vil der blive en udfordring i forhold til støj fra banen og evt. også fra eksisterende virksomhed ved CGJ, som man i fællesskab skal have fundet en løsning på.

Tommerup Andelsboligforening administrere 152 lejemål i Assens Kommune med lokalt ansat service personale. Byggeadministrationen varetages af Domhusgaarden Ejendomsadministration (DE), Albanigade 44, 2., Odense C. DE administrer ca 7.000 lejemål og af dem er ca. 2.500 lejemål almene boliger fordelt på 5 boligforeninger. Det seneste almene byggeri DE har opført i samarbejde med Odense Boligselskab er ombygningen af Odense Offentlige Slagtehus til 119 almene ungdomsboliger, der blev taget i brug i september 2016.

Det ansøgte projekt i Tommerup St. vil supplere Tommerup Andelsboligforeningens udbud af boliger rigtig fint og håber derfor, at komme i betragtning til opførelsen af almene familieboliger i Tommerup St. i 2019 eller 2020.

Skulle ovenstående give anledning til spørgsmål, kontakt da meget gerne undertegnede.

Med venlig hilsen

Tommerup Andelsboligforening



Karin Bjerre

Telefon : 63124854 (direkte)

Mail : kb@domhusgaarden.dk

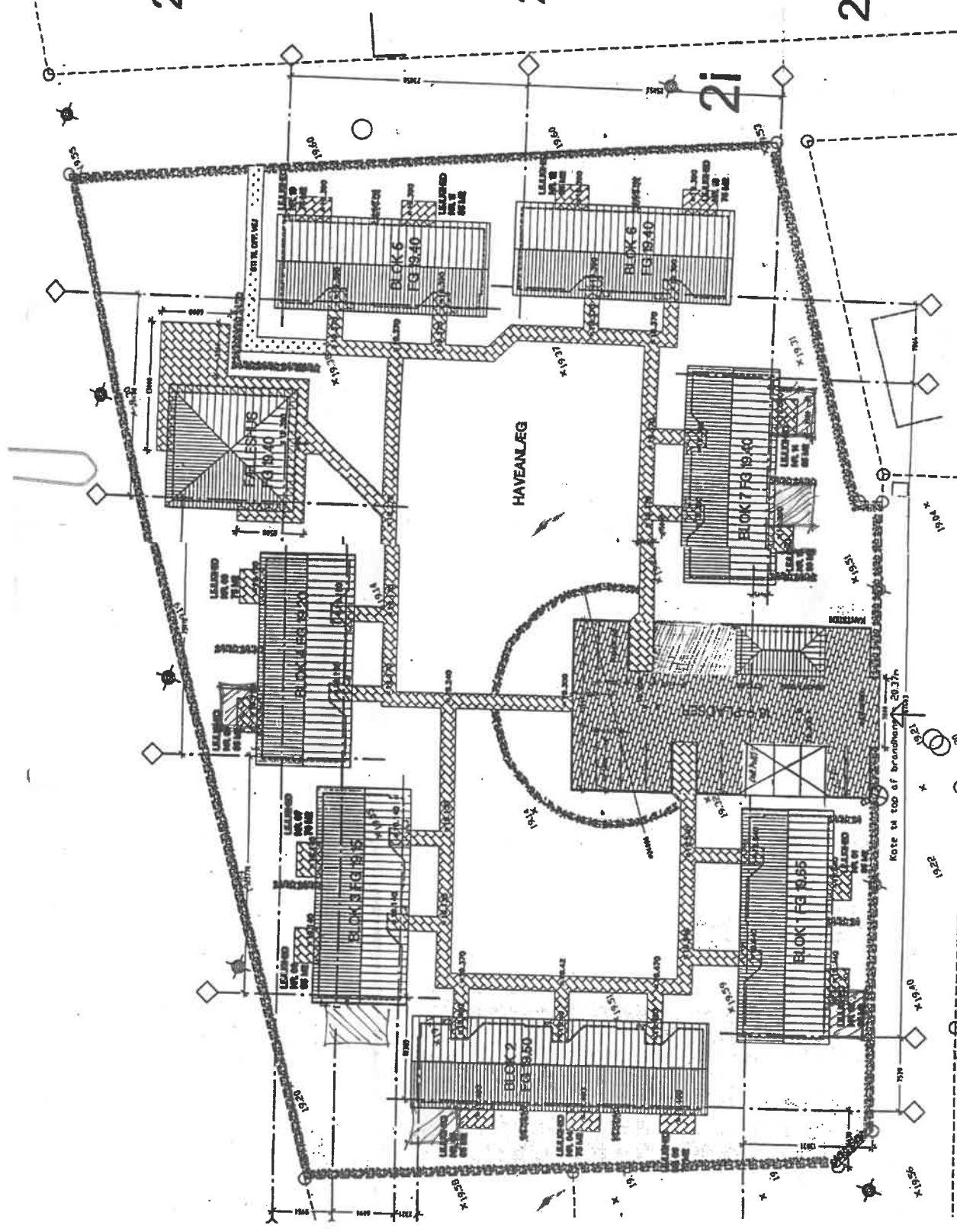


2ee

2dz

2dy

BEHÅLLERPLÅNNE



BOLIGFORENINGEN GRØNLØKKEN	
SENDRØP/ELLESSKÅSET - GYDELUND	
1. STL CARPORT 9.00 x 5.00 m	
SITUATIONS/AFSETNINGSPLAN	
1:500	1:500

2kc

OVERDÆKKET TRUPPESKÅP

2iø

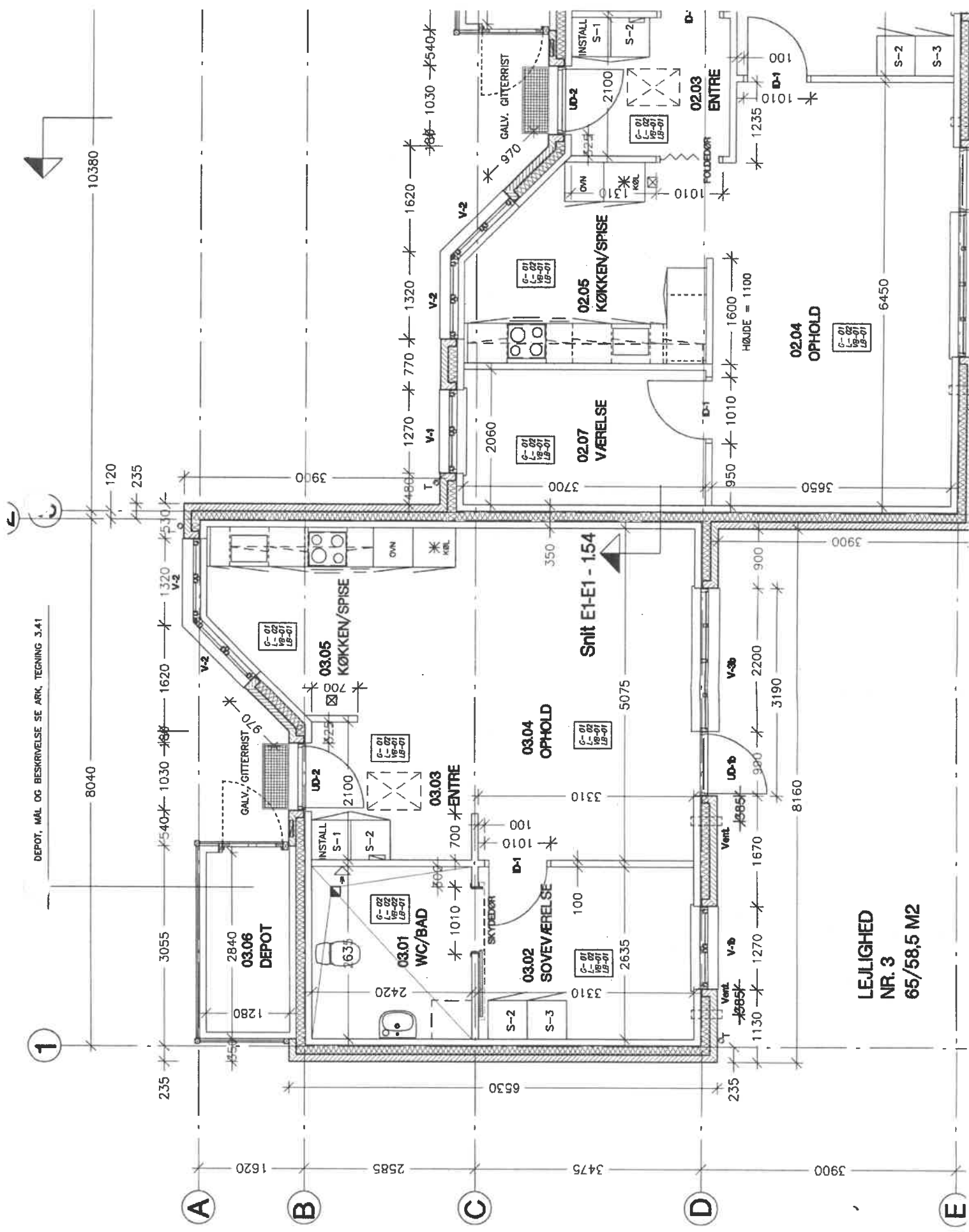
2iæ

Note to top of boundary 20.7m

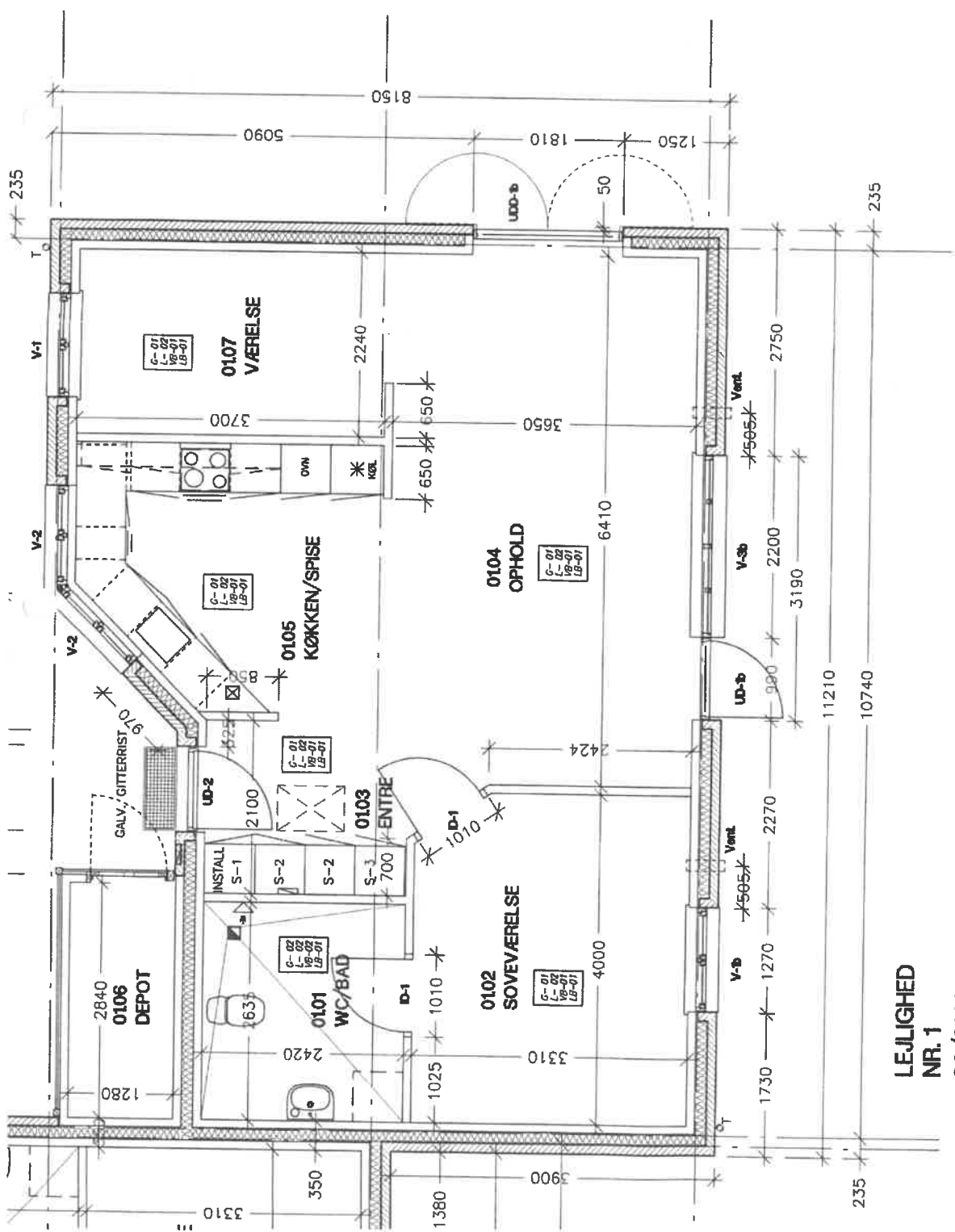




DEPOT, MÅL OG BESKRIVELSE SE ARK. TEGNING 3.41



LEJLIGHED
NR. 3
65/58,5 M2



**LEJLIGHED
NR. 1
90/81 M2**

HENVISNINGER:

VEDR. UDV. DØRE OG VINDUER HENVISES TIL TEGNING NR. 3.01
 VEDR. TOILET/BAD HENVISES TIL TEGNING NR. 3.30
 VEDR. HENVISNING TIL DETALJER HENVISES TIL TEGNING NR. 1.32

NOTER:

ALLE UBENÆVNTE MÅL ER I MM.