

Assens kommune - Miljø og natur  
Rådhus Allé 5  
5610 Assens

22-10-2020  
Sags id: 2020-0756

### **Landzonetilladelse.**

Assens Kommune giver landzonetilladelse til etablering af MTB spor som ansøgt på ejendommene matr. nr. 124, Assens Markjorder, 125a, Assens Markjorder samt 125b, Assens Markjorder.

Vi har givet landzonetilladelsen efter Planlovens § 35 og på baggrund af din ansøgning af 24. september 2020.

Landzonetilladelsen bortfalder, hvis den ikke udnyttes inden 5 år.

### **Offentliggørelse**

Vi offentliggør din landzonetilladelse **den 22. oktober 2020** på Assens kommunes hjemmeside [Assens.dk](http://Assens.dk)

Herefter er der 4 ugers klagefrist.

Du må ikke udnytte landzonetilladelsen, før klagefristen er udløbet, og såfremt der bliver klaget over din landzonetilladelse, skal du afvente Planklagenævnets afgørelse.

### **Ansøgningen**

Din ansøgning omfatter etableringen af et MTB-spor. Etableringen sker som følge af forlægning af et allerede eksisterende spor ved stadion.

Formålet med forlægningen er at mindske konflikter mellem brugerne af MTB-sporet og andre brugergrupper og samtidig forbedre MTB-sporets tekniske udfordringer.

Der planlægges ikke nogle deciderede anlæg ud over sporet. Der planlægges heller ikke fældning af træer eller omfangsrige terrænændringer, men der vil dog forekomme mindre terrænændringer i forbindelse med opbygningen af sving mm.

### **Planlovens landzonebestemmelser**

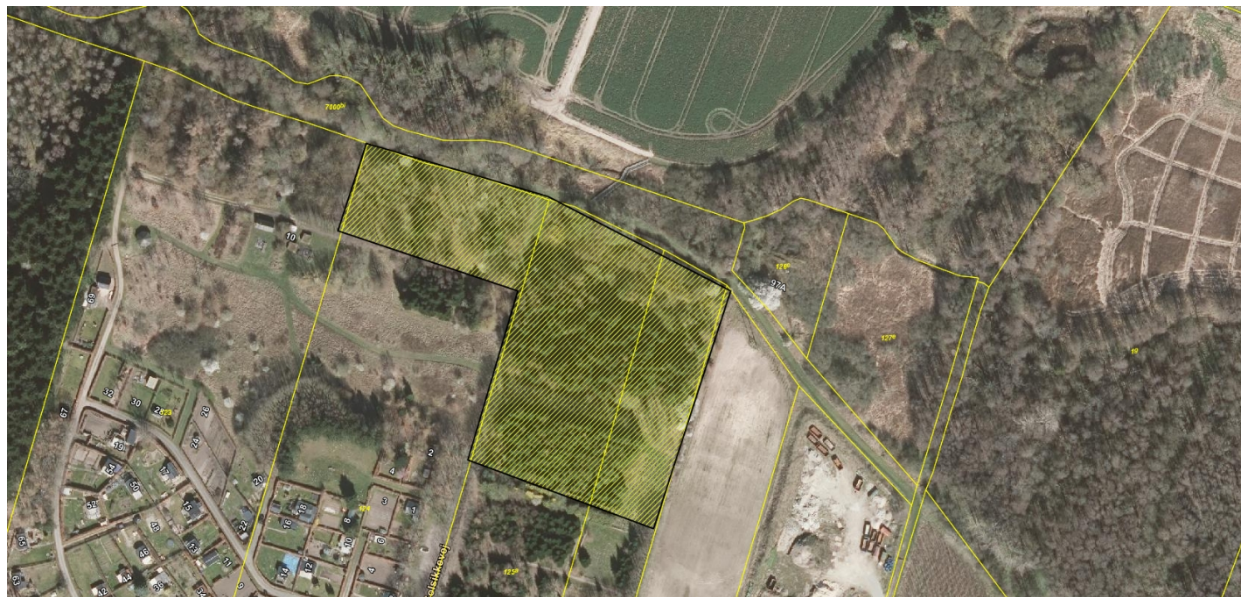
I landzone må der ikke uden tilladelse fra kommunen foretages udstykning, opføres ny bebyggelse eller ske ændring i anvendelsen af bestående bebyggelse og ubebyggede arealer, jf. planlovens § 35, stk. 1.

Etablering af det ansøgte MTB-spor er en ændret anvendelse af arealet, og etableringen kræver derfor landzonetilladelse for den del af banen, der ligger i landzone.

### **Bemærkninger**

MTB-sporet etableres for den største dels vedkommende inden for byzone og lokalplanlagt område. Men for at få tilsvarende længde på sporet som det, der nu nedlægges, ønskes en mindre del af sporet anlagt i landzone.

Denne tilladelse vedrører alene den del af sporet, som ligger i landzone, og som er markeret på kortet herunder.



De omfattede arealer ejes af Assens Kommune og henligger i dag som skovområde. Som nabo til området med MTB-sporet ligger en kommunal kolonihaveforening, en shelterplads, en hundeskov samt en gartneriejendom uden beboelse.

Arealerne er omfattet af følgende retningslinjer/bindinger:

- Kommuneplanområde 1.2.R.10, rekreativt område.
- De bølgede landbrugslandskaber
- Kystnærhedszonen
- Skovbyggelinje
- Å-beskyttelseslinje
- Bevaringsværdigt kulturmiljø

#### Kommuneplanen

Kommuneplanen udlægger en del af området til rekreativt område. Anlæg af det ansøgte MTB-spor vurderes ikke at stride mod rammebestemmelserne.

#### Landskab og kystnærhedszone

MTB-sporet etableres i skovbevoksning og medfører ikke egentlige anlæg eller væsentlige terrænændringer. Sporet vil derfor ikke være væsentlig synligt og forventes ikke at påvirke landskabet eller kystnærhedszonen.

#### Skovbyggelinje og å-beskyttelseslinje

Der opføres ikke bebyggelse eller lignende, ej heller væsentlige terrænændringer, og anlægget er derfor uden betydning for skovbyggelinjen og å-beskyttelsen.

#### Bevaringsværdigt kulturmiljø

En mindre del af sporet anlægges inden for bevaringsværdigt kulturmiljø for Kærum Ådal. MTB-sporet medfører ikke anlæg eller andre væsentlige ændringer og vurderes at være uden betydning for kulturmiljøet.

### Naboorientering

Vi har ikke foretaget naboorientering, da vi skønner, at det ansøgte vil være uden væsentlig betydning for naboerne.

Vi har samlet vurderet, at en tilladelse til det ansøgte ikke strider mod de hensyn, som skal varetages ved landzoneadministrationen.

Venlig hilsen

Mona Nielsen  
Planmedarbejder

## **Klagevejledning**

Denne afgørelse kan påklages til Planklagenævnet inden fire uger fra afgørelsen er meddelt i din e-boks eller pr. fysisk brev, såfremt du er fritaget for digital post.

Er afgørelsen offentligt bekendtgjort på kommunens hjemmeside eller i avisen regnes klagefristen altid fra tidspunktet for den offentlige bekendtgørelse. I de tilfælde, hvor afgørelsen ikke er meddelt i din e-boks eller pr. fysisk brev eller offentlig bekendtgjort, regnes fristen dog fra det tidspunkt, hvor du har fået kendskab til afgørelsen. Udløber klagefristen på en lørdag eller en helligdag, forlænges klagefristen til den følgende hverdag.

Du klager via klageportalen, som du finder via [borger.dk](http://borger.dk) eller [virk.dk](http://virk.dk), og du logger på klageportalen med Nem-ID. Klageberettiget er enhver med retlig interesse i sagen samt landsdækkende foreninger og organisationer, der som hovedformål har beskyttelse af natur og miljø eller varetagelsen af væsentlige brugerinteresser inden for arealanvendelsen.

Når du klager, skal du betale et klagegebyr. Gebyret er på 900,- kr. for privatpersoner og 1.800,- kr. for virksomheder, organisationer og offentlige myndigheder. Klagegebyret opkræves af Planklagenævnet. Betaling af klagegebyr sker ved elektronisk overførsel eller ved indbetalingskort til Planklagenævnet. Gebyr skal indbetales inden for en af Planklagenævnet fastsat frist. Hvis gebyret ikke indbetales inden udløbet af fristen, afvises klagen.

I klageportalen sendes din klage automatisk først til Assens Kommune. Hvis kommunen fastholder afgørelsen, sender Assens Kommune klagen videre til behandling i nævnet via klageportalen. Du får besked om videresendelsen.

Planklagenævnet afviser din klage, hvis du sender den uden om klageportalen, medmindre du forinden er blevet fritaget for brug af klageportalen. Hvis du ønsker at blive fritaget for at bruge klageportalen, skal du sende en begrundet anmodning til Planklagenævnet. Nævnet afgør herefter, om du kan fritages for at bruge klageportalen.

### **Opsættende virkning**

*En klage over denne afgørelse har opsættende virkning efter lovgivningen. Planklagenævnet kan træffe afgørelse om at fravige lovgivningens udgangspunkt i særlige tilfælde.*

### **Eventuel domstolsprøvelse**

Hvis kommunens eller klageinstansens afgørelse ønskes indbragt for en domstol, skal dette ske inden 6 måneder efter, at afgørelsen er meddelt eller offentliggjort.

### **Yderligere klagevejledning**

Se <https://naevneneshus.dk/start-din-klage/planklagenaevnet/vejledning/> for uddybende klagevejledning, herunder betingelserne for at blive fritaget for at anvende klageportalen.