

Vissenbjerg, den 14.10.2017

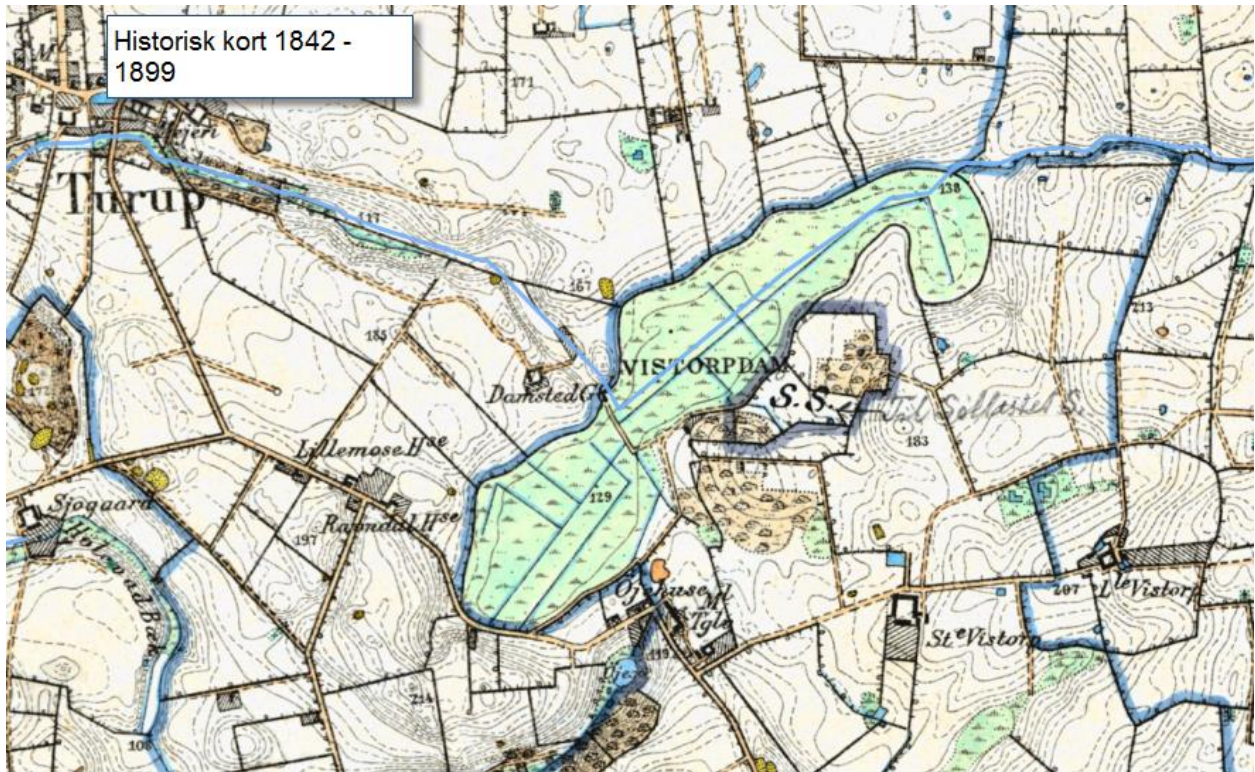
## Udtalelser til Vandrådet for Lillebælt, Fyn

På vegne af Claus Hestholm, repræsentant for Centrovice i vandrådet for Lillebælt, Fyn fremsættes følgende udtalelser i forbindelse med afslutningen af vandrådsarbejdet.

### o3952\_x Turup Møllebæk

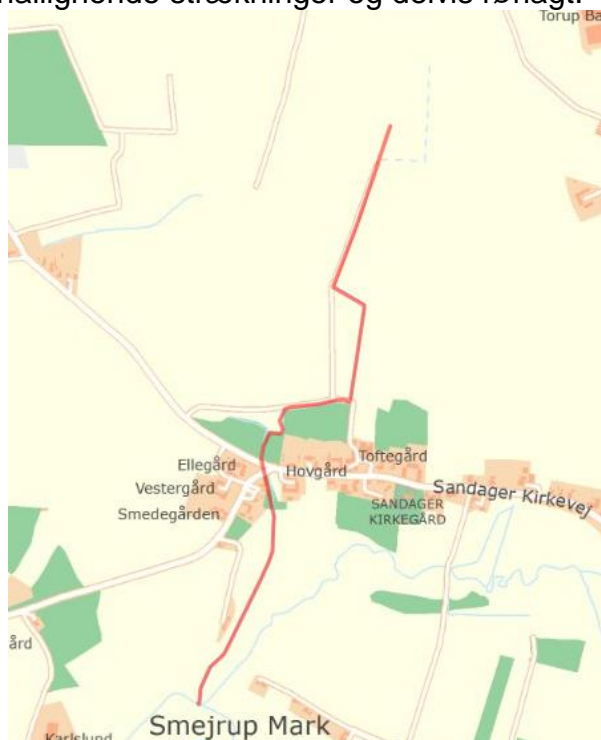
Bør deles, bageste halvdel er stærkt modificeret og bør ud.  
De 2 strækninger der mødes i en vinkel er rørlagt, det nordøstlige er ikke naturligt. Det naturlige løb ville være mod sydøst til Øjhuse, forløbet er formentlig ændret for at mindske tilløbet til Viesø som døjer med dårligt afløb. Ændringen er sket i forbindelse med drænprojekt i 1800-tallet.

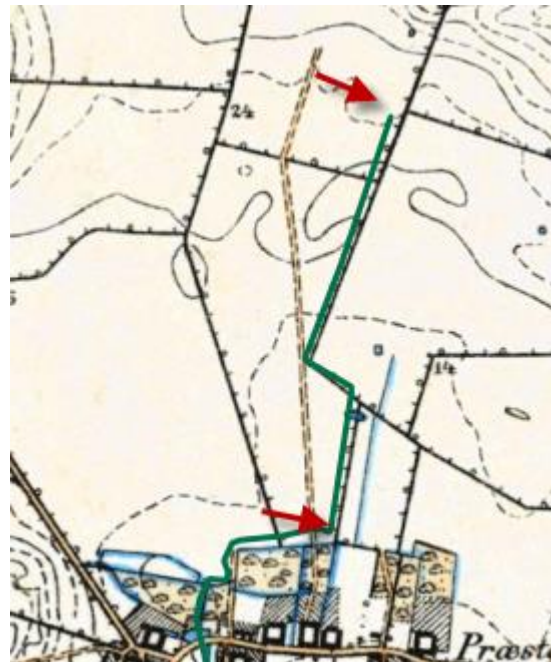
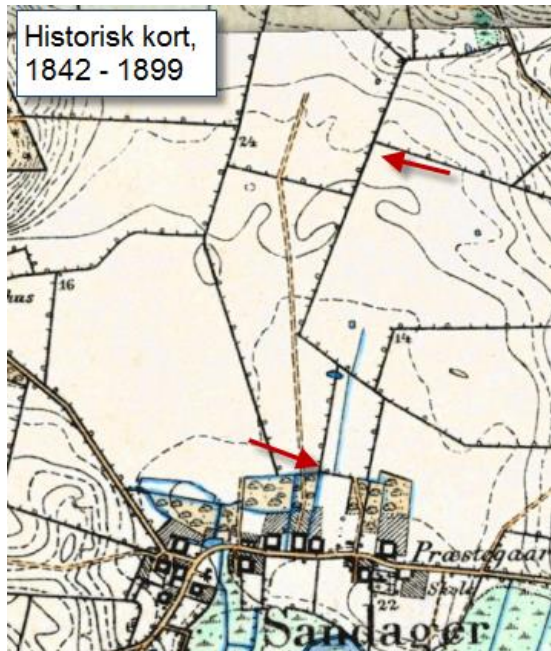




**o4064 Sandager Hovedafløb**

Stærkt modificeret, kanallignende strækninger og delvis rørlagt.





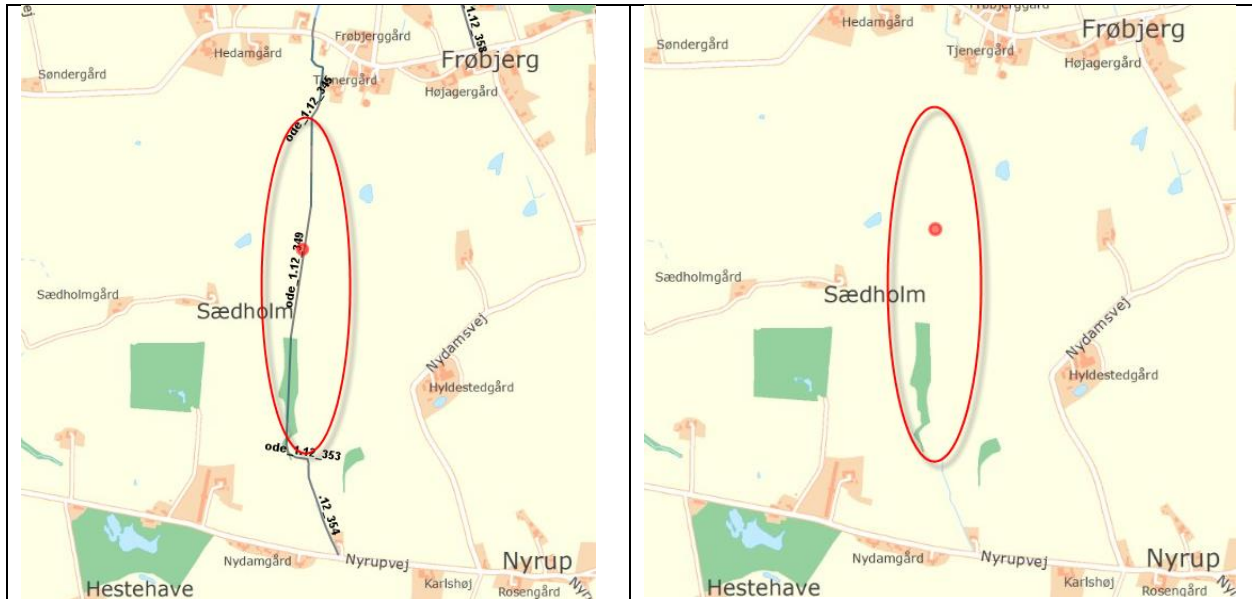
Der er ikke vandløb i 1842-1899 mellem de to røde pile, hvor det er markeret i dag.

### o3925 Holevad Bæk

Vandløbet bør udga eller klassificeres som stærkt modificeret. Det er rørlagt strækning, kanallignende strækning og strækning med mudderbund(tørvejord).

Jf. "Vandplanindsats i Holevad Bæk (Ode2211) - forundersøgelse og detailprojekt" fra 2014 vil det være alt for dyrt at opnå god økologisk tilstand, bl.a. påpeges det i rapporten, at der på nogle strækninger er meget lille fald.

## Ode\_1.12\_345 - 353



En lang rørlagt strækning, som blot binder en lille stump på ca. 390 m sammen med resten af Den er stærkt modificeret, men det virker ikke meningsfyldt at den bliver inde i vandområdeplanerne. Tilstanden er ukendt på alle parametre på både den korte strækning og naturligvis det rørlagte stykke, og vandløbet op til nord for Frøbjerg. Strækningen er indstillet af Miljøstyrelsen til at blive taget ud af vandområdeplanerne, hvilket bør ske.

Med venlig hilsen

**Anne Sloth**  
**Miljøkonsulent**

Tlf. nr: 6362 2510 | Mobil: 2321 3191

E-mail: [asl@centrovice.dk](mailto:asl@centrovice.dk)