

### Lillebælt



På Båge ønsker Miljøstyrelsen at tage ca. 460 ha ud af fuglebeskyttelsesområdet (arealet inden for den mørkerøde streg). Hele Båge bibeholdes som habitatområde og forbliver derfor en del af Natura 2000-området Lillebælt.

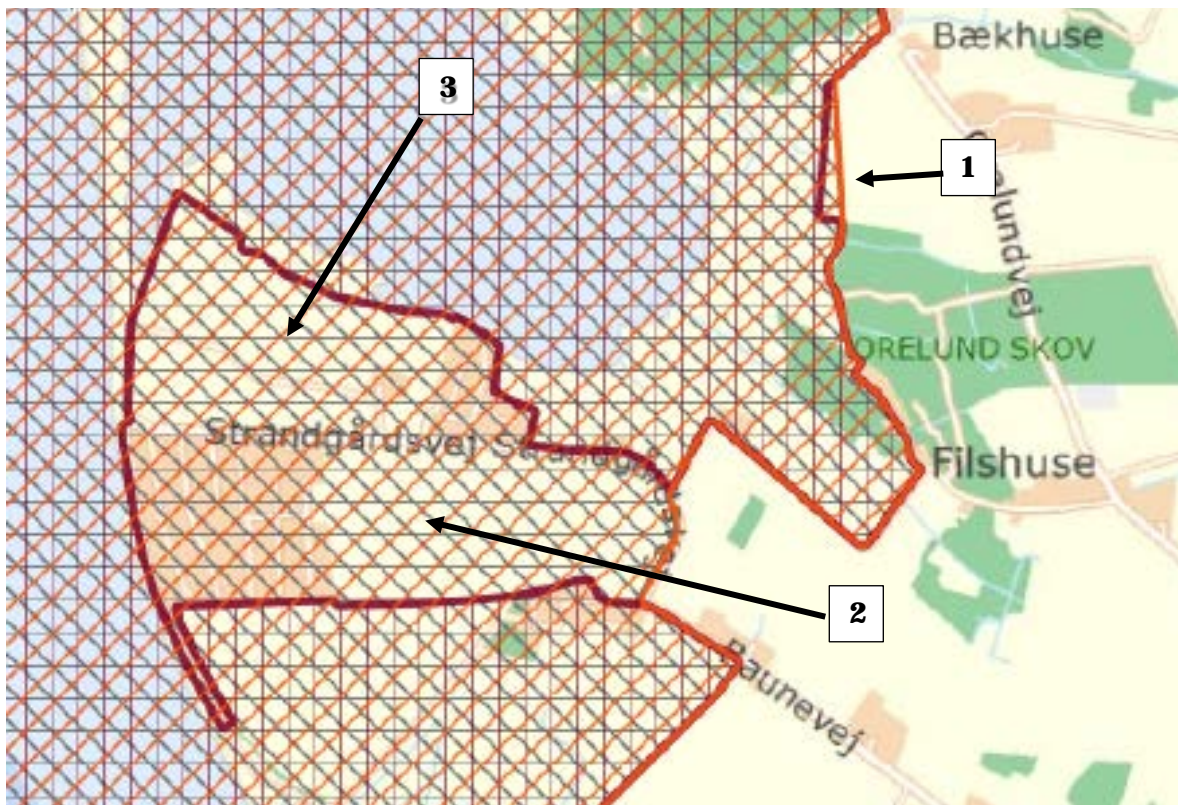
Forslag til Assens Kommunes høringssvar:

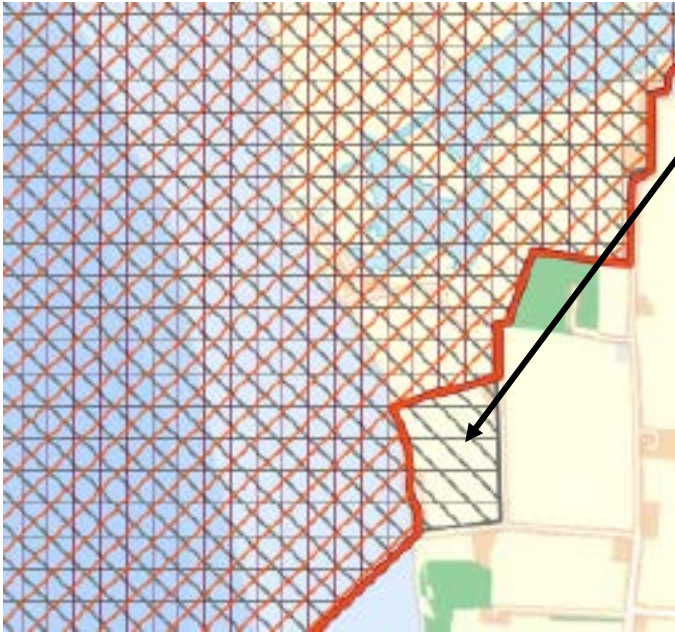
Båge bibeholdes i fuglebeskyttelsesområdet.

Ved Sandager Næs udtages to områder af fuglebeskyttelsesområdet (arealerne 1 og 2 inden for den mørkerøde streg).

Forslag til Assens Kommunes høringssvar:

Omdriftsarealet (3) nord for sommerhusområdet/Strandgårdsvej (26 ha) bibeholdes i fuglebeskyttelsesområdet.

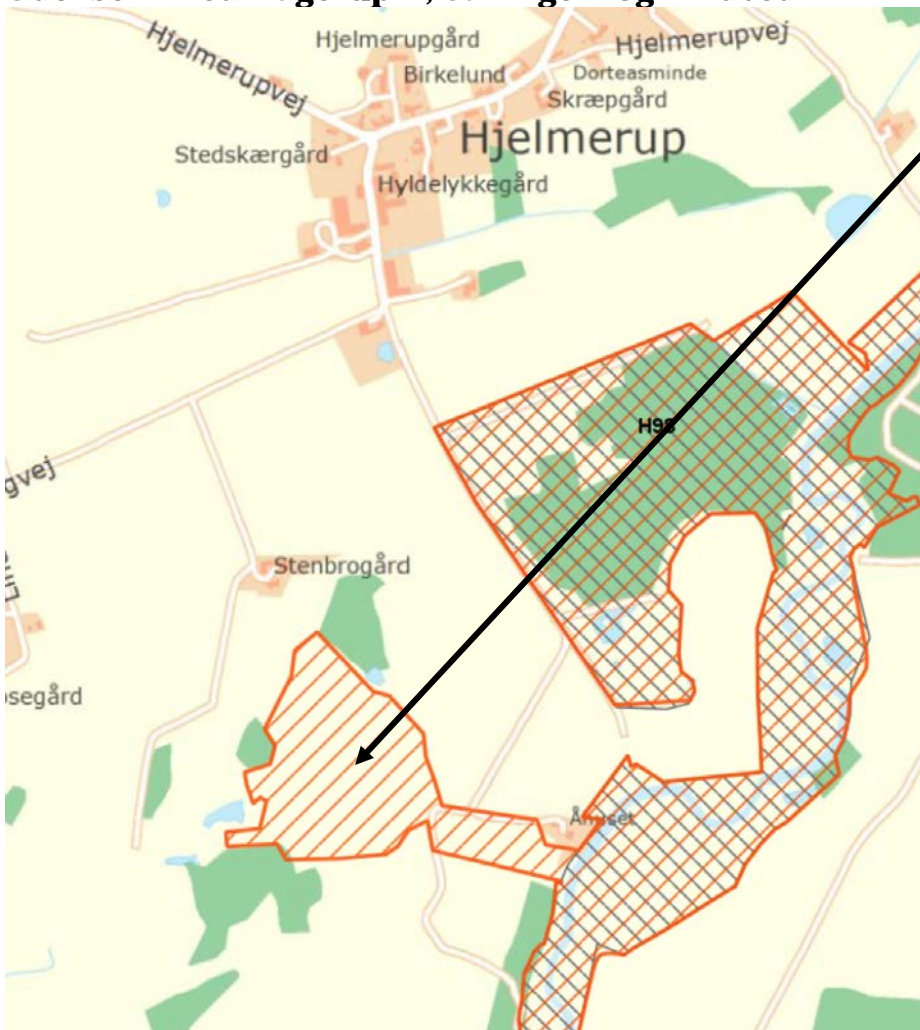




Syd for Aborg Minde Nor udtages et omdriftsareal på ca. 7 ha af fuglebeskyttelsesområdet og habitatområdet.

Forslag til Assens Kommunes høringssvar:  
Ingen forslag til ændringer

### **Odense Å med Hågerup Å, Sallinge Å og Lindved Å**



Syd for Hjelmerup foreslås det at tage et nyt areal ind i habitatområdet (9 ha).

Arealet rummer fine botaniske værdier og er i forvejen omfattet af naturbeskyttelseslovens § 3 og er A-målsat jf. kommuneplanen.

Forslag til høringssvar:  
Assens Kommune er positiv over for de foreslåede ændringer.