



## KONTAKTOPLYSNINGER

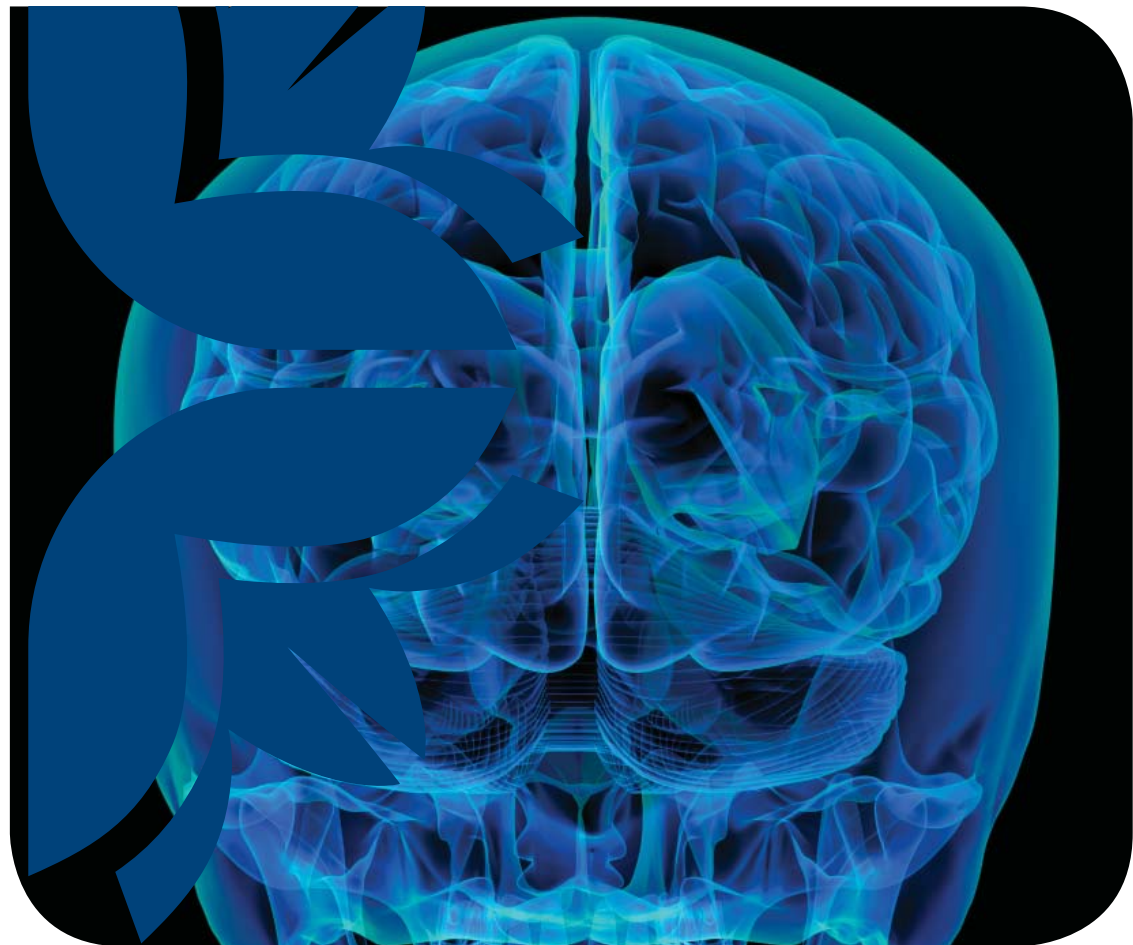
Hjerneskadekoordinationen træffes på:  
Telefon: 64 74 77 31, mandag-fredag

Mailadresse: [CSAhjerneskadekoordination@assens.dk](mailto:CSAhjerneskadekoordination@assens.dk)

Personligt fremmøde: Foregår efter nærmere aftale

For yderligere information:  
[www.assens.dk/senhjernesgade](http://www.assens.dk/senhjernesgade)

Center for Senhjernesgade Assens, CSA  
Duedalen 80  
5492 Vissenbjerg



# HJERNESKADE

 i Assens Kommune

Informationspjece  
til borgere og pårørende

## HJERNESKADE - HVAD NU?

At blive ramt af en hjerneskade kan være svært for både den ramte og de pårørende, da det ofte medfører en ændret hverdag.

Følgerne efter en hjerneskade kan være meget forskellige og omfatte både fysiske, kognitive, sproglige, følelsesmæssige og sociale problemer, og der kan i den forbindelse være brug for særlig vejledning og rådgivning.

## HJERNESKADEKOORDINATION

Hjerneskadekoordinationen er Assens Kommunes koordinerings- og rådgivningsfunktion for voksne borgere med erhvervet hjerneskade.

Hjerneskadekoordinationen er tillige en del af hjerneskadeteamet som mødes en gang om måneden. Teamet består af repræsentanter fra relevante afdelinger i kommunen.

## HVORDAN FÅR VI KENDSKAB TIL DIG?

- Din sag kan drøftes i hjerneskadeteamet efter henvendelse fra:
- Sygehus via genoptræningsplan
- Dig som borger eller pårørende
- Terapeuter i træning og rehabilitering
- Rådgivere i jobcenteret
- Rådgivere i handicap afdelingen
- Visitationen

## HVEM ER OMFATTET?:

Alle borgere på 17½ og derover, der har følger efter en akut opstået hjerneskade på grund af sygdom eller ulykke i henhold til følgende diagnoser:

- Apopleksi (blodprop eller blødning i hjernen)
- Kranietraume i forbindelse med ulykker (ikke hjernerystelse)
- Betændelse eller virustilstand i hjernen
- Følger efter operation i hjernen
- Iltmangel til hjernen (hjertestop eller drukneulykke)

## KONTAKT HJERNESKADEKOORDINATIONEN, HVIS:

- Du har pådraget dig en hjerneskade og har brug for råd og vejledning i forhold til følgevirkningerne efter hjerneskade.
- Du er pårørende til en person, der har pådraget sig en hjerneskade, og har brug for råd og vejledning i forhold til følgevirkningerne efter hjerneskaden.
- Du har brug for information eller rådgivning om Assens Kommunes tilbud til voksne borgere med erhvervet hjerneskade.
- Du er fagperson og har brug for konkret rådgivning, vejledning eller en særlig koordinerende indsats i forbindelse med kommunens rehabiliteringsmæssige indsats.

